

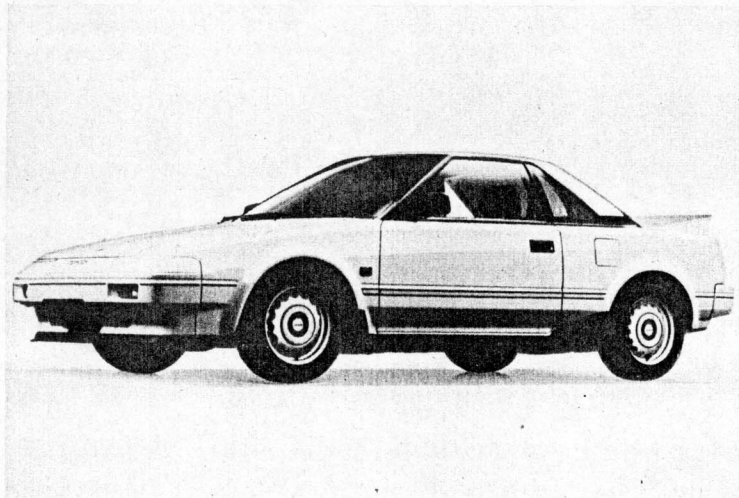
昭和六十年八月二十三日

トヨタ、スポーツタイプパーソナルカー「トヨタMR2」に
「一六〇〇Gスポーツパッケージ」車を追加

トヨタ自動車㈱は、スポーツタイプパーソナルカー「トヨタMR2」に、「一六〇〇Gスポーツパッケージ」車を追加し、八月二十三日より全国のトヨタオート店およびビスタ店で一斉に発売する。

「トヨタMR2」は、わが国初のミッドシップカーとして昨年六月の発売以来、走行性能はもとより、居住性、乗り心地、静粛性に優れた、気軽に乗れるスポーツタイプパーソナルカーとして、国内外で高い評価を得ている。

「一六〇〇Gスポーツパッケージ」車（一、六〇〇cc 4 A I G E L U 型四バルブツインカムエンジン搭載）は、路面グリップがより一層優れる偏平率60%の高性能タイヤ（ブリヂストン社製ポテンザRE71M）を標準



トヨタ MR2 1600 G スポーツパッケージ (E-AW11-WCMQF(E)) '85.8
ボデーカラーはスーパーホワイトII

装備するほか、リヤスタビライザーを追加し、またスプリングおよびショックアブソーバーの減衰力を高めた、ハーダーサスペンションを採用するなど、縦性・走行安定性を一段と向上させている。また、内外装も、最適なドライブングポジションを選べるアウエイスポーツシートをはじめ、ルーフスポイラー、外板色と同色のリヤスポイラー、黒色のサイドマッドガードなどを採用し、より一層スポーティな仕様としている。

「一六〇〇Gスポーツパッケージ」車の月販目標台数は、二〇〇台である。

店頭発表会は、九月七日(土)、八日(日)の両日を予定している。

標準価格、主要諸元は次のとおりである。

以上

◎ トヨタMR2「一六〇〇Gスポーツパッケージ」車標準価格

(応急用タイヤ・標準工具一式付、単位：千円)

車種	エンジン	トランスミッション	東京	名古屋	大阪
トヨタMR2 「一六〇〇G スポーツ パッケージ」	4A-GELU	5速マニュアル	一、七七三	一、七六八	一、七七三

トヨタMR2主要諸元表

(車両型式・重量・性能・変速比)

車種		1600G Limited	1600G スポーツパッケージ	1600G	1500S
車両型式	5速マニュアル	E-AW11-WCMQF	E-AW11-WCMQF	E-AW11-WCMQF	E-AW10-WCMSS
	2ウェイOD付 4速フルオートマチック ECT-S	E-AW11-WCPQF		E-AW11-WCPQF	E-AW10-WCPSS
車両重量※1	kg	(950) <980>	(950)	(940) <970>	(920) <950>
車両総重量※1	kg	(1060) <1090>	(1060)	(1050) <1080>	(1030) <1060>
最小回転半径	m	4.8			
燃料消費率	60km/h 定速走行 (運輸省発表値) km/ℓ	22.5			26.0
	10モード走行 (運輸省発表値) km/ℓ	(12.8) <11.4>	(12.8)	(12.8) <11.4>	(15.0) <12.4>
変速比	第1速	(3.166) <2.810>	(3.166)	(3.166) <2.810>	(3.545) <2.810>
	2	(1.904) <1.549>	(1.904)	(1.904) <1.549>	(1.904) <1.549>
	3	(1.310) <1.000>	(1.310)	(1.310) <1.000>	(1.310) <1.000>
	4	(0.969) <0.706>	(0.969)	(0.969) <0.706>	(0.969) <0.706>
	5	(0.815) —	(0.815)	(0.815) —	(0.815) —
	後退	(3.250) <2.296>	(3.250)	(3.250) <2.296>	(3.250) <2.296>
減速比		(4.312) <3.837>	(4.312)	(4.312) <3.837>	(3.941) <3.837>

※1 ムーンルーフ装着の場合は10kg増加します。Gのリヤスポイラー・ルーフスポイラー装着車の場合は10kg増加します。●燃料消費率及び車両重量、変速比などの数値は、ミッションタイプ別にカッコの種類で区別しています。マニュアル車は()、オートマチック車は<>です。●燃料消費率は定められた試験条件のもとでの値です。実際の走行時にはこの条件(気象、道路、車両、運転、整備などの状況)が異なってきますので、それに応じて燃料消費率は異なってきます。

(寸法・定員)

車種		1600G Limited-G スポーツパッケージ-G	1500S
全長	mm	3925	3925
全幅	mm	1665	1665
全高	mm	1250	1250
ホイールベース	mm	2320	2320
トレッド	前	mm	1440
	後	mm	1445
最低地上高	mm	140	145
室内	長	mm	(960) 930
	幅	mm	1450
	高※2	mm	1055
乗車定員	名	2	2

()は1600G Limited-G スポーツパッケージ。

※2 ムーンルーフ装着の場合は10mm低くなります。

"MR2"、"ECT-S"、"TCCS"、"T-VIS"、はトヨタ自動車株の商標です。

●トヨタの乗用車系ガソリンエンジン(ターボを除く)には燃費の向上とロングライフをめざしたエンジンオイル「キヤッスル・クリーンロイヤルII」が工場充てんされています。

道路運送車両法による新型自動車届出書数値 製造事業者:トヨタ自動車株式会社

(エンジン・ステアリング・サスペンション・主ブレーキ)

車種		1600G Limited-G スポーツパッケージ-G	1500S
エンジン	型式	4A-GELU	3A-LU
	種類	直列4気筒DOHC	直列4気筒DOHC
	内径×行程 mm×mm	81.0×77.0	77.5×77.0
	総排気量 cc	1587	1452
	圧縮比	9.4	9.3
	最高出力 ps/rpm	グロス 130/6600	グロス 83/5600
	最大トルク Kg·m rpm	15.2/5200	12.0/3600
	燃料供給装置	EFI-D*3	キャブレター
	燃料タンク容量 ℓ	41	41
	使用燃料	無鉛ガソリン	無鉛ガソリン
ステアリング型式		ラック&ピニオン式	ラック&ピニオン式
サスペンション	前	ストラット式コイルスプリング	ストラット式コイルスプリング
	後	ストラット式コイルスプリング	ストラット式コイルスプリング
主ブレーキ	前	ベンチレーテッドディスク	ディスク
	後	ディスク	ディスク

※3 "EFI" (電子制御式燃料噴射装置)は当社の登録商標です。●エンジン出力表示には、ネット値とグロス値があります。「グロス」はエンジン単体で測定したものであり、「ネット」とはエンジンを車両に搭載した状態とほぼ同条件で測定したものです。同じエンジンで測定した場合「ネット」は、「グロス」よりもガソリン自動車で約15%程度低い値(自工会調べ)となっています。